

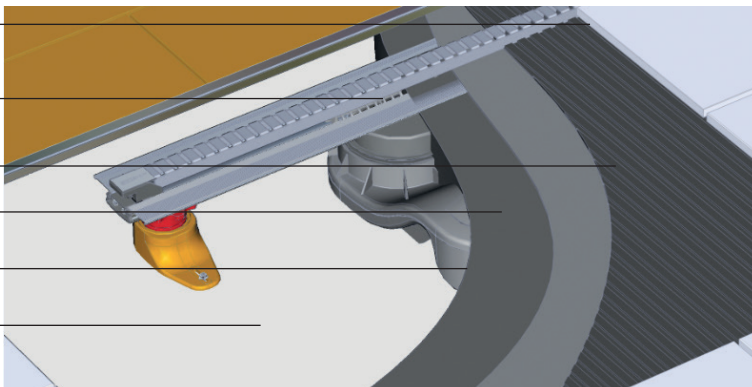
# BERGES

# SUPER Slim



## Монтажная схема

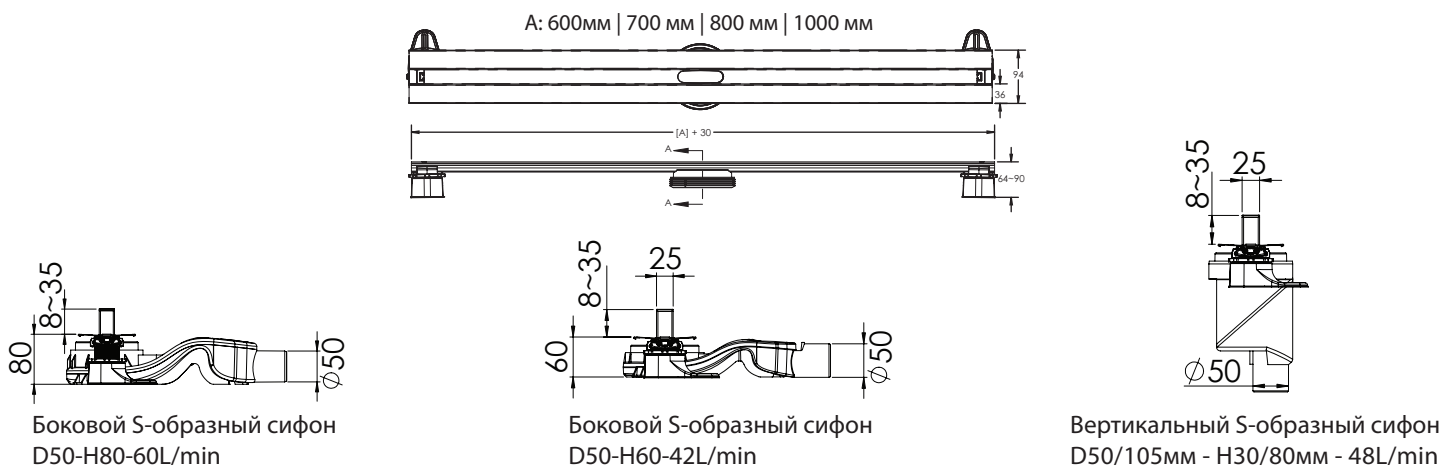
- Финишное покрытие
- Фирменная мембранная гидроизоляция
- Клеющий слой
- Гидроизоляционный слой
- Выравнивающая стяжка
- Бетонное основание



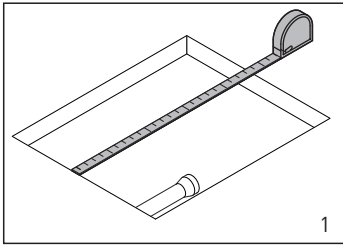
## Сборка



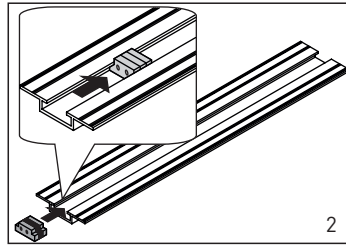
## Технические чертежи



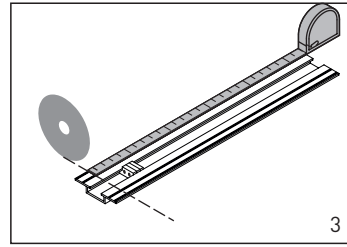
## Схема монтажа сифона с боковым выпуском



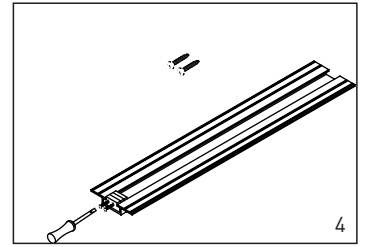
1  
Сделайте разметку и подготовьте место установки желоба



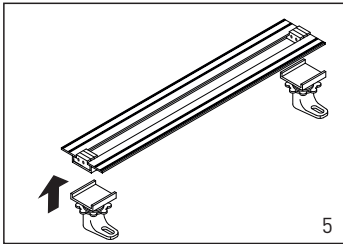
2  
Извлеките из торцов канала заглушки



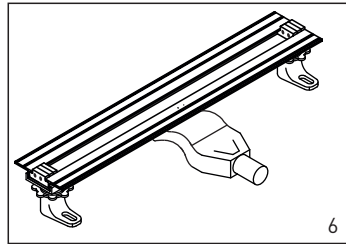
3  
Обрежьте болгаркой канал желоба до необходимой длины



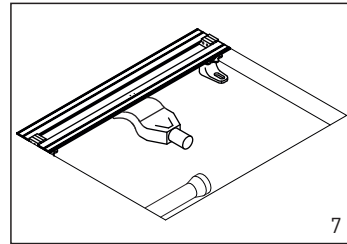
4  
Поставьте заглушки в канал желоба и зафиксируйте саморезами



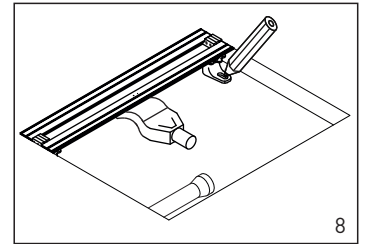
5  
Установите пластиковые ножки на желоб



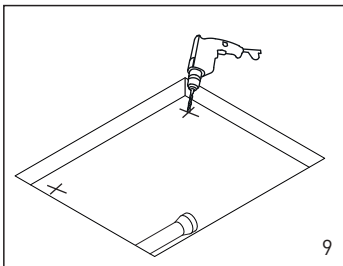
6  
Подсоедините к желобу сифон



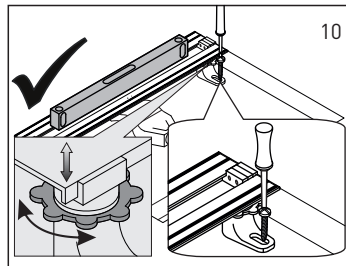
7  
Установите желоб в нишу



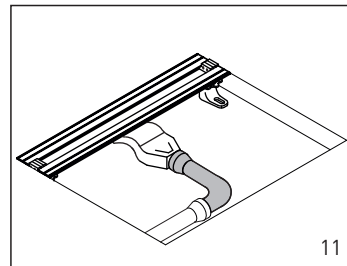
8  
Отметьте места крепления ножек к бетонному основанию



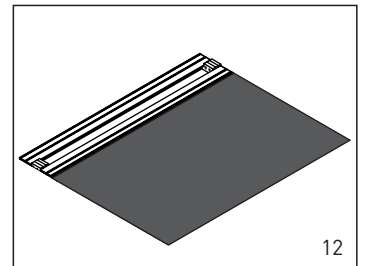
9  
Просверлите отверстия в местах крепления ножек к полу



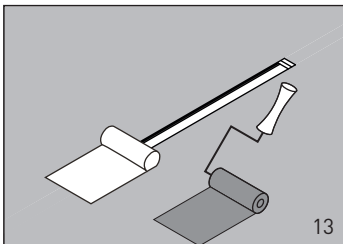
10  
Просверлите отверстия в местах крепления ножек к полу



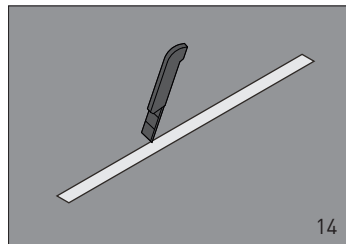
11  
Подсоедините сифон желоба к канализационной трубе, установите монтажную заглушку в канал желоба



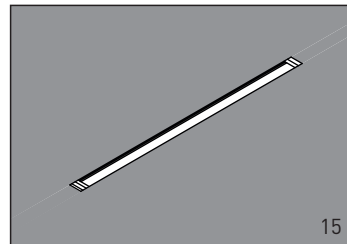
12  
При заливке раствора в нишу под установку желоба необходимо сделать минимальный уклон в сторону желоба 1-2%.



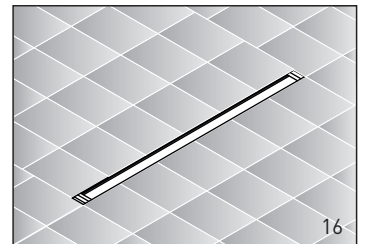
13  
Поверх канала желоба раскатать рулонную гидроизоляцию



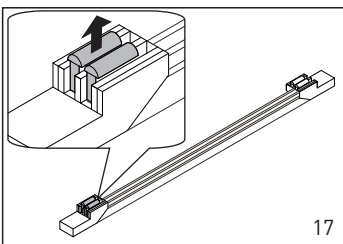
14  
Нанести несколько слоев жидкой гидроизоляции и вырезать ножом в рулонной гидроизоляции отверстие по периметру канала желоба



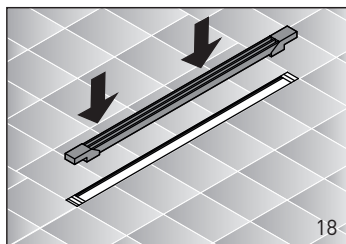
15  
Нанести плиточный клей



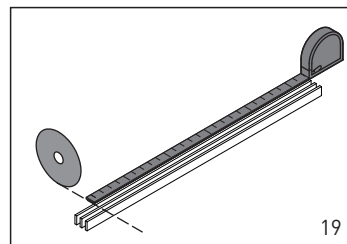
16  
Уложить плитку



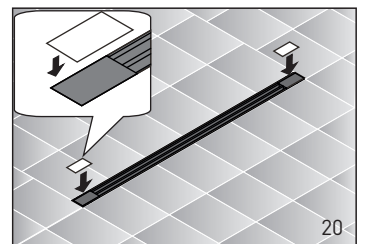
17  
Извлечь из канала желоба монтажную заглушку. Установить в канал фиксаторы решетки и выровнять уровень решетки монтажным комплектом с уровнем плитки.



18  
Установить решетку в канал желоба



19  
Установить решетку в канал желоба



20  
Установить декоративные заглушки в соответствующие пластиковые фиксаторы. Периодически рекомендуется с помощью монтажного ключа снимать решетку с желоба, вынимать сетку для волос из канала желоба и промывать под водой от скопившегося мусора

Достоверную информацию уточняйте на [santehnica.ru](http://santehnica.ru).