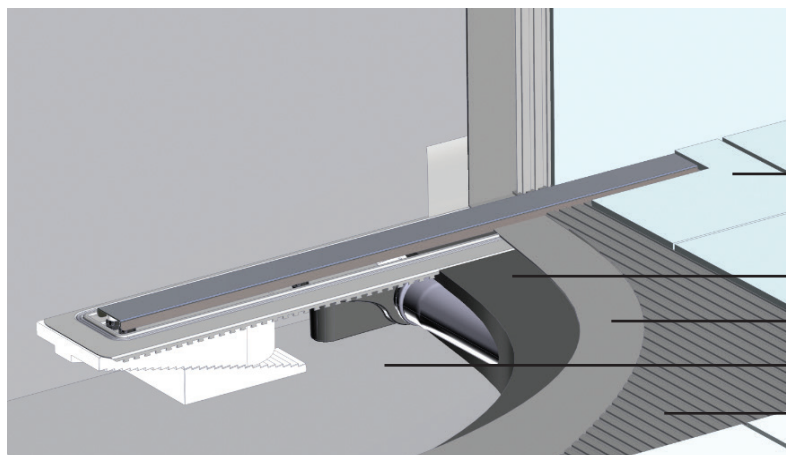


Монтажная схема

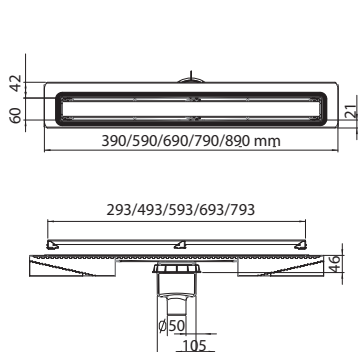


- Финишное покрытие
- Выравнивающая стяжка
- Гидроизоляционный слой
- Прочное основание
- Клеящий слой

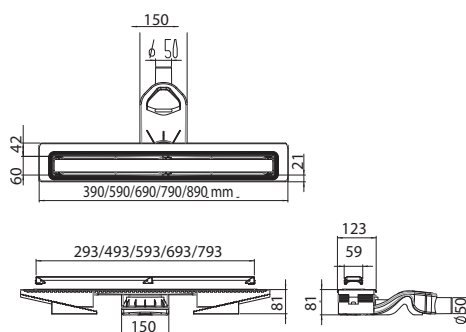
Сборка



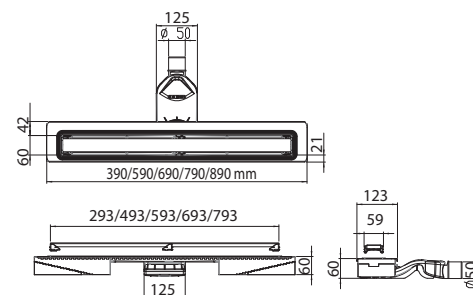
Технические чертежи



Вертикальный S-образный сифон
D50/105мм - H30/80мм - 48L/min

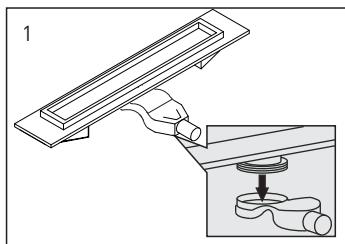


Боковой S-образный сифон
D50-H80-60L/min

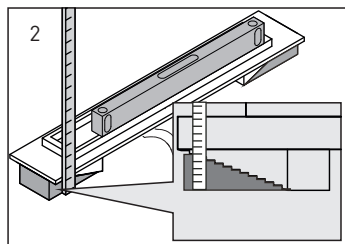


Боковой S-образный сифон D50-
H60-42L/min

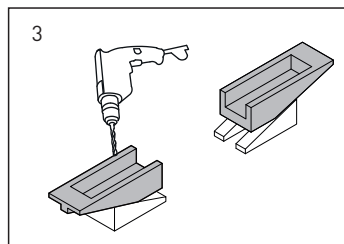
Желоба C1 Norma/Brise инструкция по монтажу



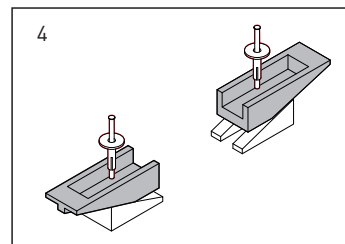
1 Присоедините сифон к желобу



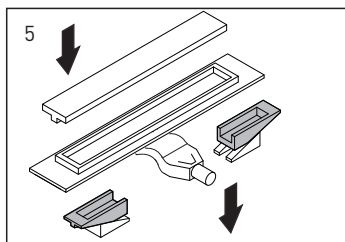
2 Отрегулируйте высоту установки желоба используя монтажные ножки из пенопласта. Шаг регулировки – 2мм



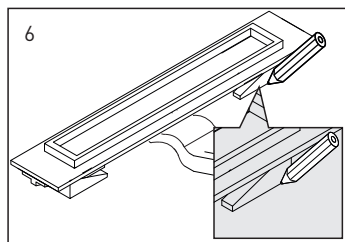
3 Сделайте разметку места расположения монтажных ножек



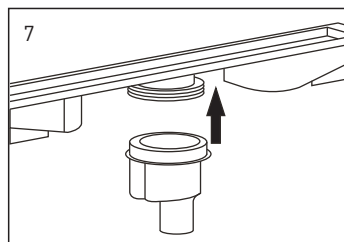
4 Просверлите отверстия внутри ножек



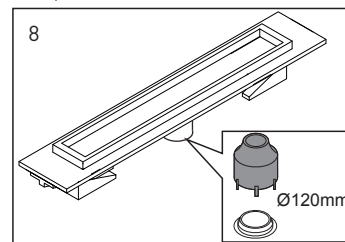
5 Вставьте в отверстия пластиковые дюбели для фиксации ножек (доп.опция)



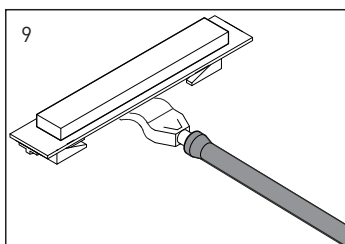
6 Установите желоб на ножки, канал желоба закройте монтажной заглушкой из пенопласта



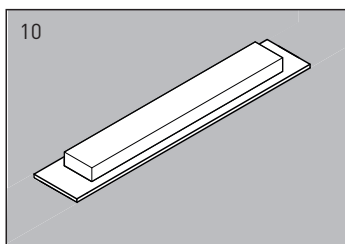
7 В случае монтажа желоба с вертикальным выпуском разметить место установки



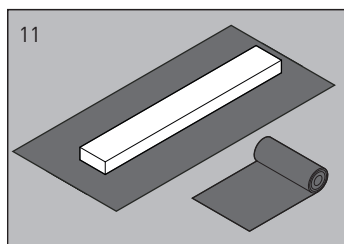
8 Просверлить сквозное вертикальное отверстие 120мм



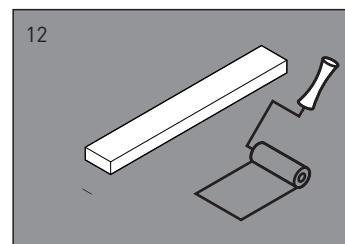
9 Присоединить сифон желоба к канализационной трубе



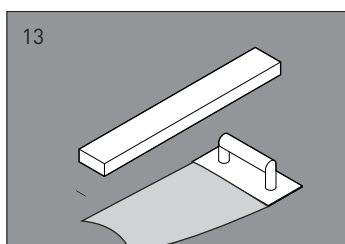
10 При заливке раствора в нише под установку желоба необходимо сделать минимальный уклон в сторону желоба 1-2%.



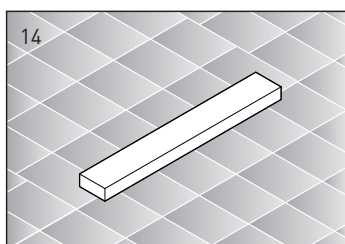
11 После слоя грунтовки развернуть рулонную гидроизоляцию по периметру желоба



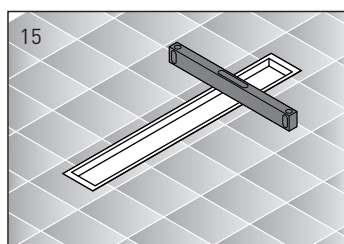
12 Нанести минимум 2 слоя жидкой гидроизоляции



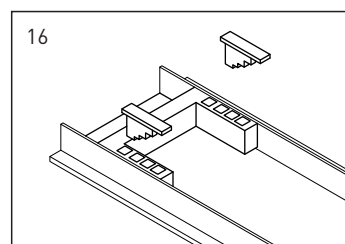
13 Сверху нанести плиточный клей



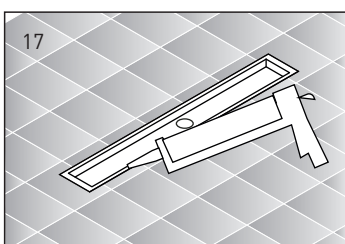
14 Уложить плитку, удалить монтажную заглушку из канала желоба



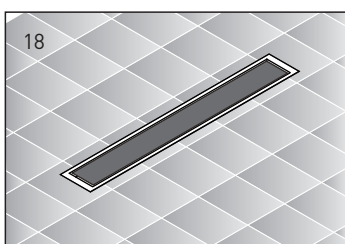
15 Установить в желоб металлическую рамку



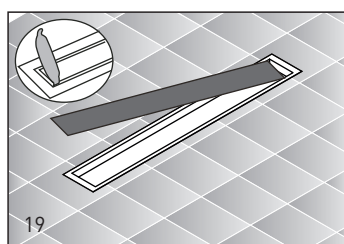
16 С помощью комплекта регулировки выровнять высоту рамки относительно плитки



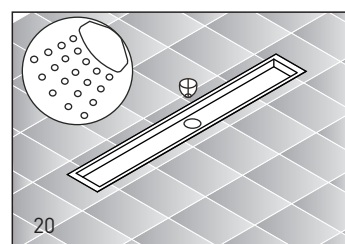
17 Нанести герметик в щели между плиткой и рамкой



18 Установите в желоб решетку



19 С помощью монтажного ключа снимите решетку желоба для очистки сифона.



20 Периодически вынимайте сетку для волос для промывки водой и удаления скопившегося мусора.

Достоверную информацию уточняйте на santehnica.ru.