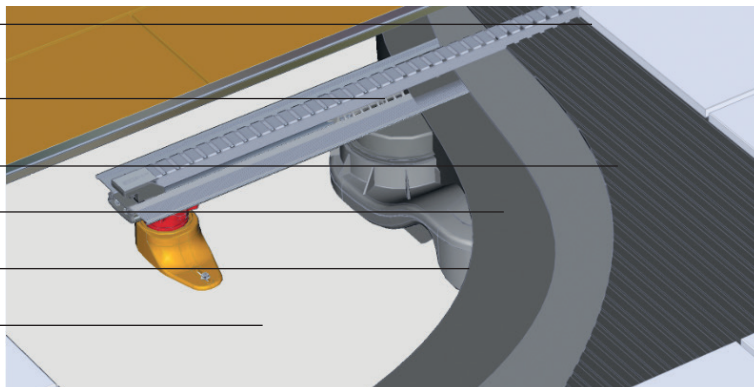




Монтажная схема

- Финишное покрытие
- Фирменная мембранная гидроизоляция
- Клеющий слой
- Гидроизоляционный слой
- Выравнивающая стяжка
- Бетонное основание

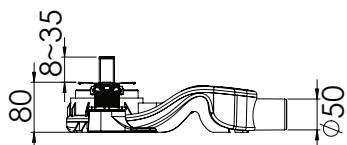
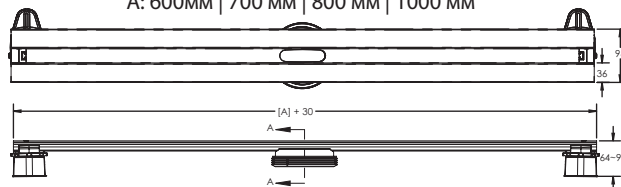


Сборка

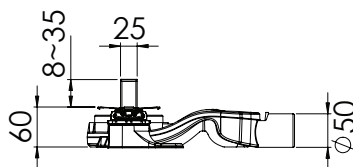


Технические чертежи

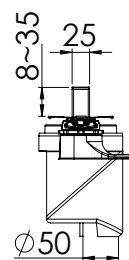
A: 600мм | 700 мм | 800 мм | 1000 мм



Боковой S-образный сифон
D50-H80-60L/min

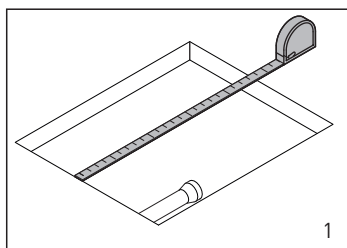


Боковой S-образный сифон
D50-H60-42L/min

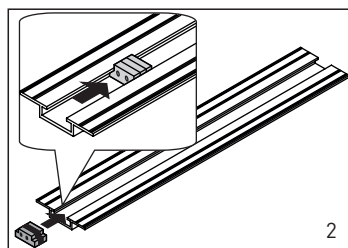


Вертикальный S-образный сифон
D50/105мм - H30/80мм - 48L/min

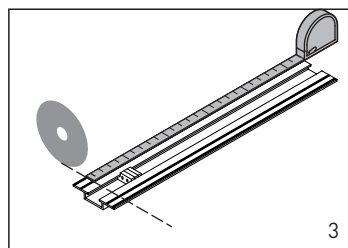
Схема монтажа сифона с боковым выпуском



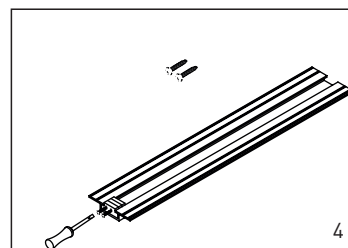
1
Сделайте разметку и подготовьте место установки желоба



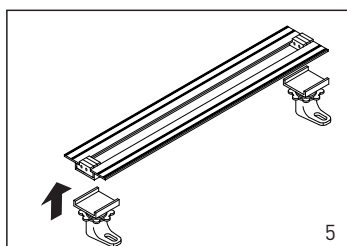
2
Извлеките из торцов канала заглушки



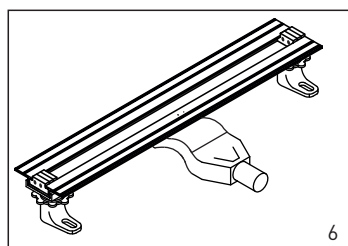
3
Обрежьте болгаркой канал желоба до необходимой длины



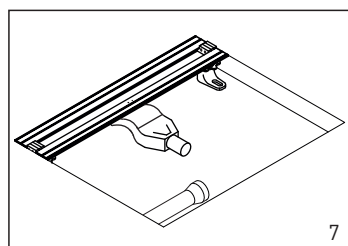
4
Поставьте заглушки в канал желоба и зафиксируйте саморезами



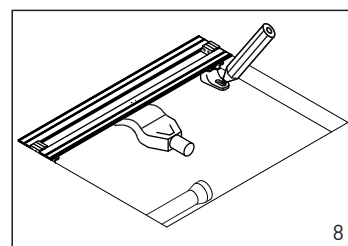
5
Установите пластиковые ножки на желоб



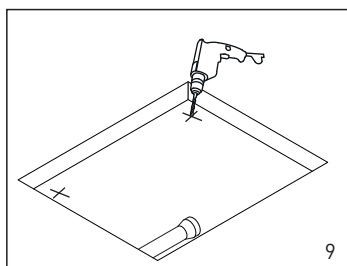
6
Подсоедините к желобу сифон



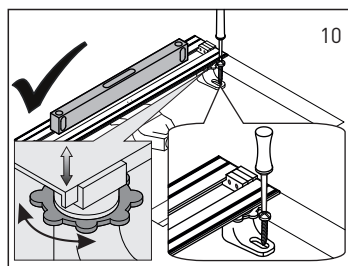
7
Установите желоб в нишу



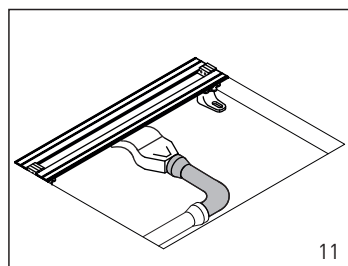
8
Отметьте места крепления ножек к бетонному основанию



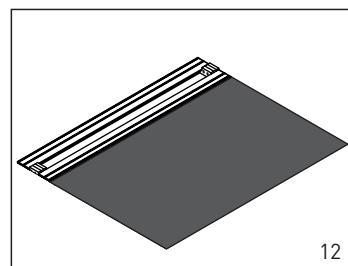
9
Просверлите отверстия в местах крепления ножек к полу



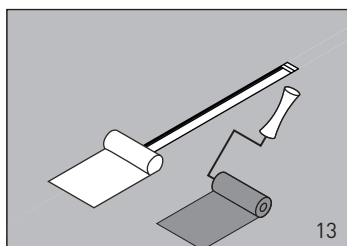
10
Просверлите отверстия в местах крепления ножек к полу



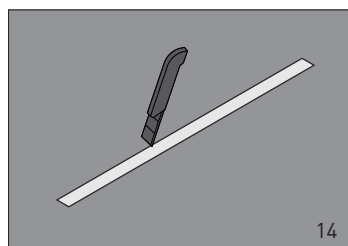
11
Подсоедините сифон желоба к канализационной трубе, установите монтажную заглушку в канал желоба



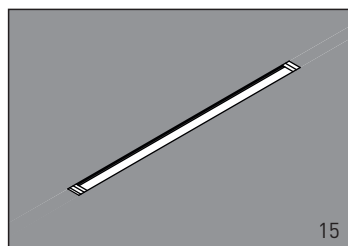
12
При заливке раствора в нишу под установку желоба необходимо сделать минимальный уклон в сторону желоба 1-2%.



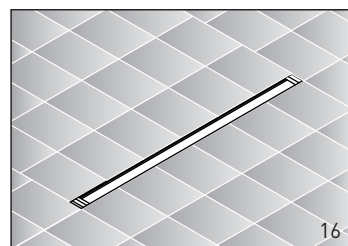
13
Поверх канала желоба раскатать рулонную гидроизоляцию



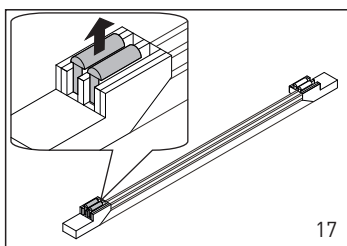
14
Нанести несколько слоев жидкой гидроизоляции и вырезать ножом в рулонной гидроизоляции отверстие по периметру канала желоба



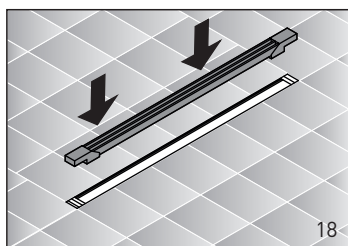
15
Нанести плиточный клей



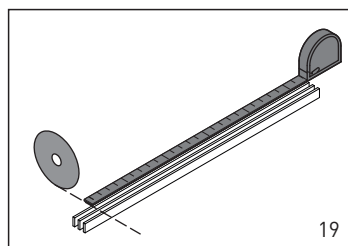
16
Уложить плитку



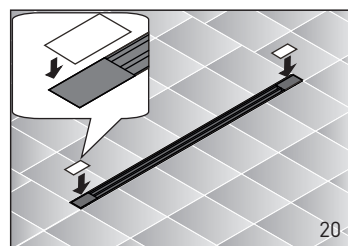
17
Извлечь из канала желоба монтажную заглушку. Установить в канал фиксаторы решетки и выровнять уровень решетки монтажным комплектом с уровнем плитки.



18
Установить решетку в канал желоба



19
Установить решетку в канал желоба



20
Установить декоративные заглушки в соответствующие пластиковые фиксаторы. Периодически рекомендуется с помощью монтажного ключа снимать решетку с желоба, вынимать сетку для волос из канала желоба и промывать под водой от скопившегося мусора

Достоверную информацию уточняйте на santehnica.ru.