
Руководство по установке

Bohème
idee per bagno



Душевая система с термостатом Bohème Fusion

Требования к установке

Технические требования:



Рабочее давление воды:

Минимум: 50 kPa/0.5 bar
Максимум: 500 kPa/5 bar
Рекомендуемое: 150

Требуется установка ограничителя если давление превышает 500kPa
Разница давлений между горячей и холодной воды не более 150 kPa/1.5 bar



Рабочая температура:

Горячая: 45°C-85°C, рекомендованная 50°C-75°C
Холодная: 4°C-29°C



Подводка: G1/2"



Важно: Ознакомьтесь со всеми пунктами перед установкой

Общая информация

- Установку изделия должен производить сертифицированный специалист
- Трубы подачи воды должны быть тщательно промыты от примесей
- Температура воздуха должна быть выше 0 °C
- Проверьте правильность подключения горячей и холодной воды
- Проверьте качество подключения на отсутствие подтеков и протечек
- Возможны изменения в производстве и комплектации изделия, которые не будут влиять на функционал изделия, а также основные принципы работы и установки.



очки



фум лента



дрель



гаечный ключ



молоток



отвертка

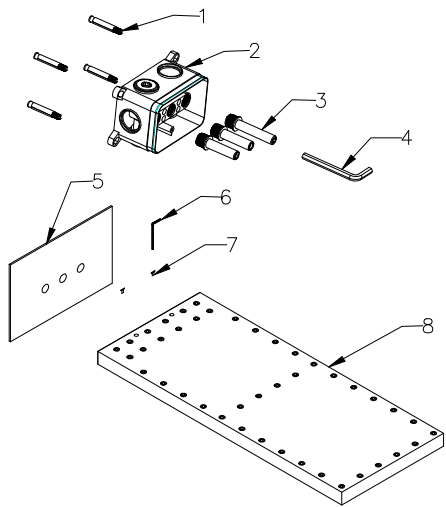


карандаш



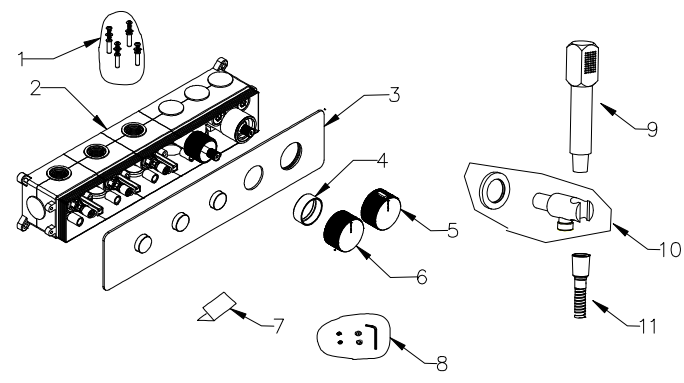
уровень

Инструкция по установке



Exploded view diagram of the shower tray assembly. Components are labeled 1 through 8. 1: Screws for internal box. 2: Internal box. 3: Three inlet pipes. 4: Hexagonal nut. 5: Decorative plate. 6: Hexagonal nut. 7: Bolt for hexagonal nut. 8: Shower tray.

Компоненты:		
		Кол-во
1	Крепеж внутр. бокса	1
2	Внутренний бокс	1
3	Трубы подводки	3
4	Шестигранник	1
5	Пластина декоративная	1
6	Шестигранник	1
7	Болтик под шестигранник	1
8	Тропический душ	1

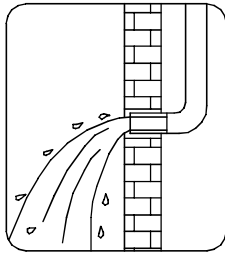


Exploded view diagram of the shower tray assembly. Components are labeled 1 through 11. 1: Screws for internal box. 2: Internal box. 3: Decorative plate. 4: Ring. 5: Temperature regulator. 6: Pressure regulator. 7: Installation. 8: Hexagonal nut and bolts. 9: Shower head. 10: Outlet under shower head. 11: Hose.

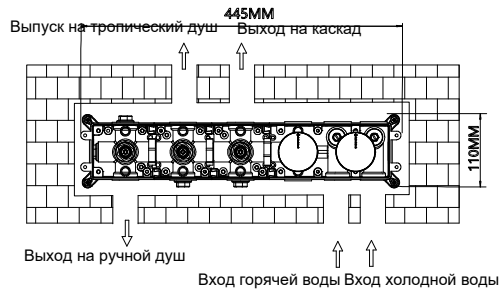
Компоненты:		
		Кол-во
1	Крепеж внутр. бокса	1
2	Внутренний бокс	1
3	Пластина декоративная	1
4	Кольцо	1
5	Регулятор температуры	1
6	Регулятор напора	1
7	Installation	1
8	Шестигранник и болты	1
9	Лейка	1
10	Выпуск под лейку	1
11	Шланг	1

Инструкция по установке

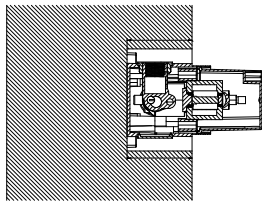
1. Обязательно прочистить трубы соединения до полного очищения от примесей



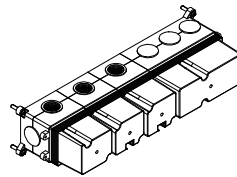
2. Организуйте нишу для монтажа смесителя



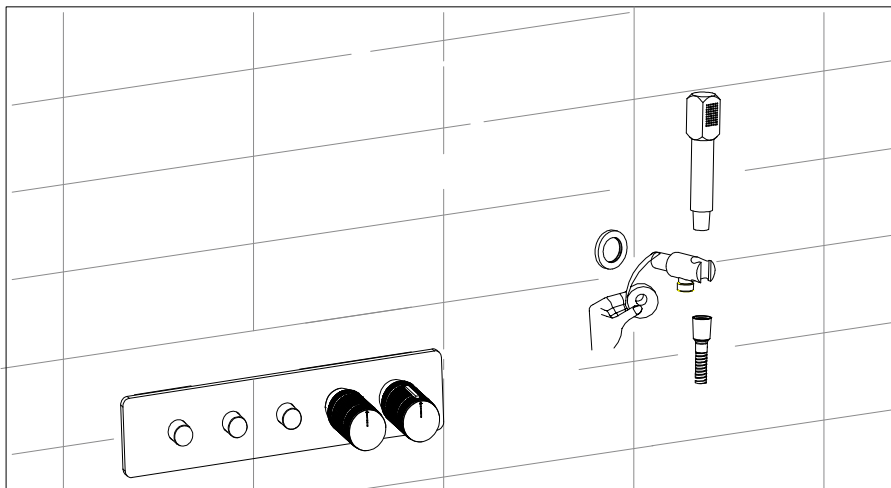
3. Глубина монтажа:
90mm (включая плитку)
70-75mm (расстояние без плитки)



4. После установки проверьте корректность с помощью уровня. ПЕРЕД ЗАКРЫТИЕМ ОПРЕССОВАТЬ СИСТЕМУ И ПРОВЕРИТЬ НА ПРОТЕЧКИ!!!



Установка ручного душа



3.

Установка верхнего душа

<p>165</p> <p>120</p> <p>вход на Тропический душ</p> <p>вход каскад</p> <p>75</p> <p>5</p>		<p>Обрежьте выпирающую часть внутреннего бокса (15мм)</p>
--	--	---

<p>Установите трубы подачи воды</p>	<p>После установки проверьте корректность с помощью уровня. ПЕРЕД ЗАКРЫТИЕМ ОПРЕССОВАТЬ СИСТЕМУ И ПРОВЕРИТЬ НА ПРОТЕЧКИ!!!</p>	<p>Закрепите верхний душ с помощью шестигранников</p>
-------------------------------------	--	---

4.

60 80 80 80 55 50

470

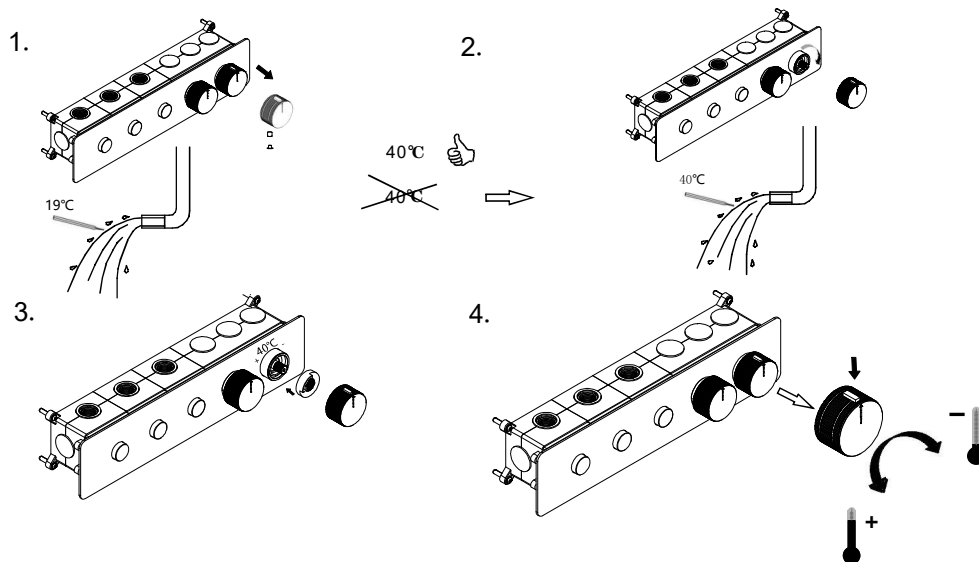
80 80 80 80

105

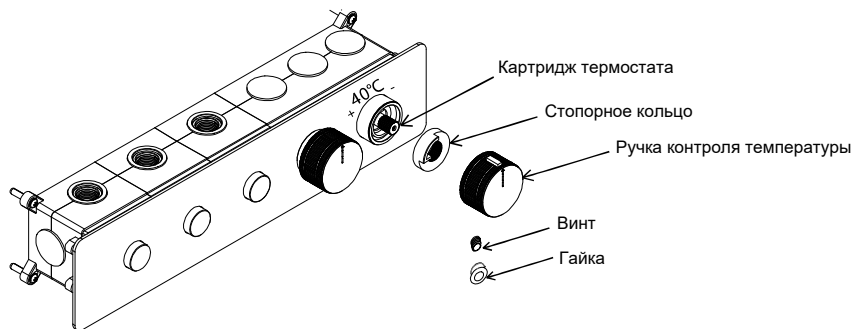
НАСТРОЙКА РАБОТЫ ИЗДЕЛИЯ

Настройка ручки контроля температуры

Термостат по умолчанию настроен на 40°C, в случае, если по какой-то причине настройка температуры сбита, выполните следующие действия для настройки:



1. После подключения изделия нажмите на кнопку контроля температуры и, вращая ручку, найдите положение, при котором температура воды будет соответствовать 40°C
2. Вытащите заглушку и с помощью шестигранного ключа снимите ручку контроля температуры. Делайте это аккуратно, чтобы не сбить настройку положения картриджа.
3. Установите ручку контроля температуры так, чтобы кнопка контроля температуры соответствовала указателю 40°C, нанесенному на тело смесителя
4. Проверьте температуру воды на соответствие 40°C



5.

УХОД ЗА ИЗДЕЛИЕМ

При обнаружении проблем с температурой подаваемой воды или напором воды следует прочистить термостатический картридж.

1. Отключите подачу воды
2. Уберите заглушку и раскрутите болтик и вытяните ручку контроля температуры
3. Уберите стопорное кольцо
4. Открутите термостатический картридж
5. Поместите картридж в чашу с прохладной водой и постепенно добавляйте теплую воду. Для дополнительной очистки можно добавить раствор уксуса и оставить до охлаждения воды. Промойте картридж
6. Установите картридж и остальные части в обратном порядке

ВАЖНО

Сбой давления воды в системе, загрязнение фильтров, воздух в системе водоснабжения влияет на корректную работу изделия

Достоверную информацию уточняйте на santehnica.ru.