

Installation / Montage / Монтаж

Guarantee is valid only when installed by qualified plumber!

Garantie nur bei Montage durch einen Fachinstallateur!

Установка смесителя должна осуществляться квалифицированным сантехником!

Before mixer adjustment, please check the position of brass tube for filter connection.

If it was adjusted not correctly - please put it in right position.

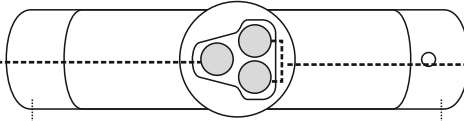
Prüfen Sie bitte vor der Montage die richtige Position des Messingrohres für den Filteranschluss.

Falls es falsch installiert wurde, drehen Sie es bitte in die richtige Position.

Перед установкой смесителя, пожалуйста, проверьте, правильно ли установлена латунная трубка для подключения фильтра. Если она установлена некорректно, просьба перевернуть ее в верное положение.

Mixer body, bottom view / Mixergehäuse, Ansicht von unten / Корпус смесителя, вид снизу

Brass tube connection
Messingrohrverbindung
Подключение латунной трубки

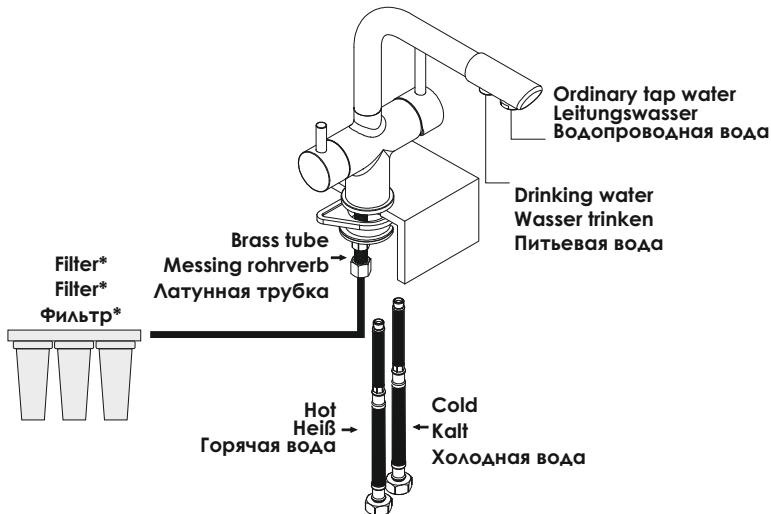
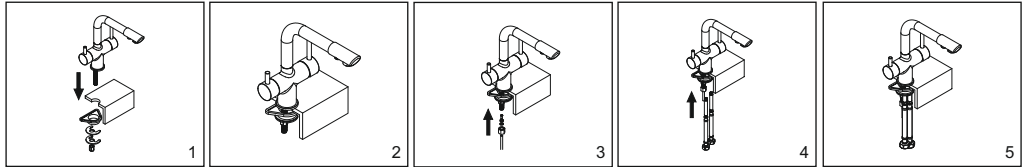


Hot / cold water connection
Warm- / Kaltwasseranschluss
Подключение холодной / горячей воды

Drinking water
Wasser trinken
Питьевая вода

Ordinary tap water
Leitungswasser
Водопроводная вода

Installation. Montage. Монтаж



The set of mixers consists of:

Flexible hose G3/8, fitting kit.

Armatur inklusive:

Flex-Schlauch G3/8, Montageset.

В комплект к смесителям входит:

Гибкая подводка G1/2, набор для монтажа.

*Water filter is not included.

*Wasserfilter ist nicht enthalten.

*Фильтр в комплект не входит.

Достоверную информацию уточняйте на santehnica.ru.