



edelweiss
GROUP



**ИНСТРУКЦИЯ ПО УСТАНОВКЕ
ДВУХКОМПОНЕНТНОГО УНИТАЗА**

FEELING THE LOVE

www.edelweiss.group

Прежде всего, благодарим Вас за то, что удостоили нас чести и были так любезны приобрести серийную продукцию нашей компании - керамический унитаз "ORans". Пожалуйста, установите подлинность бренда "ORans" при покупке. Наша компания приложит все усилия, чтобы обеспечить Вас качественным сервисом. Вместе с тем, внимательно прочтите эту инструкцию перед установкой. Пожалуйста, убедитесь, что изделие установлено правильно и полностью работает.

Наша компания безуданно посвящает себя улучшению качества продукции. Шагая в ногу со временем, мы постоянно производим новые товары. Изделие, которое Вы купили может немного отличаться от того, что в инструкции. Искренне просим прощение, если доставили Вам какие-либо неудобства.

ИНСТРУКЦИЯ ПО УСТАНОВКЕ КЕРАМИЧЕСКОГО УНИТАЗА

Перед установкой

1. Ознакомьтесь на месте с расположением запасной водопроводной трубы и канализационной трубы.
2. Стена для установки должна быть твердой и плоской.
3. Осторожно открыть упаковку изделия и проверить на целостность.
4. Внимательно прочесть инструкцию, чтобы ознакомиться со всеми необходимыми инструментами, вспомогательными принадлежностями и процессом установки во избежание ненужных потерь, вызванных неправильной установкой.
5. Проверить, чтобы расстояние до отверстия в месте установки соответствовало размерам купленного унитаза, и наличие на стене запасной водопроводной трубы.
6. Так как керамику легко повредить, обращаться аккуратно и при установке не закручивать гайки слишком сильно.
7. Чтобы сменить унитаз, нужно перекрыть подачу воды, смыть, высушить остатки воды, вытащить шланг для воды и снять унитаз; затем снять старое уплотнительное кольцо и прочистить сливное отверстие. (Если новый унитаз будет устанавливаться не сразу, заткнуть сливное отверстие газетами)
8. Перекрыть подачу воды.

Примечания:

При установке данного изделия нельзя использовать материал с высокой коагуляцией (цементный раствор), поскольку расширяющийся цемент может просочиться через дно унитаза. Наша компания не несет ответственность за повреждение изделия из-за использования цемента при установке.

Инструменты и некоторые вспомогательные принадлежности, необходимые во время установки. (Не поставляются вместе с изделием)



Отвертка



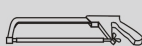
Гаечный ключ



Уклономер



Строительная рулетка



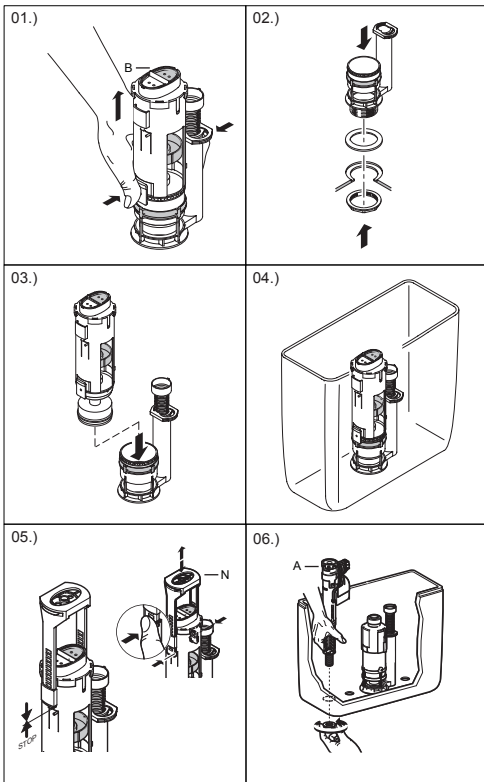
Ручная пила



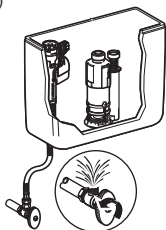
Ударный перфоратор

Примечания: Во время установки возможно понадобятся дополнительные инструменты и некоторые вспомогательные принадлежности.

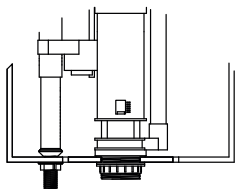
Процесс установки



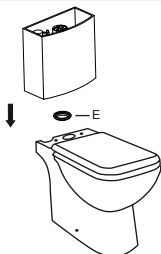
07.)



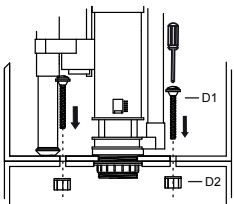
08.)



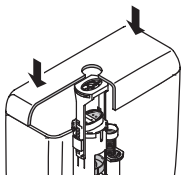
09.)



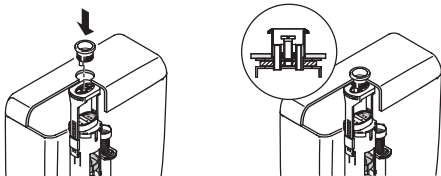
10.)



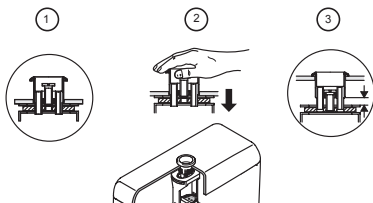
11.)



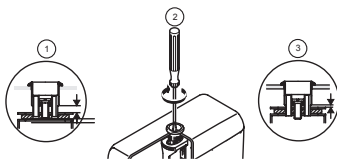
12.)



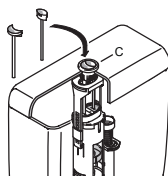
13.)

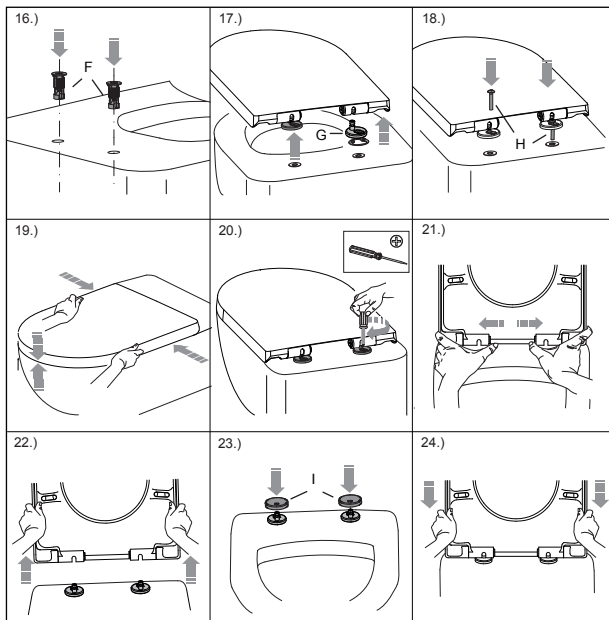


14.)



15.)

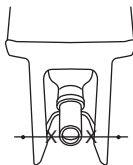




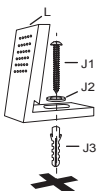
25.)



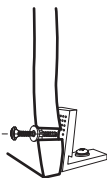
26.)



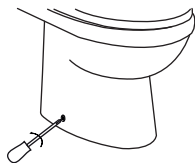
27.)



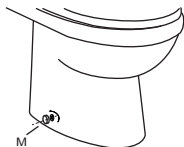
28.)



29.)



30.)



31.)



Достоверную информацию уточняйте на santehnica.ru.