

технические характеристики

Шарнирная душевая лейка

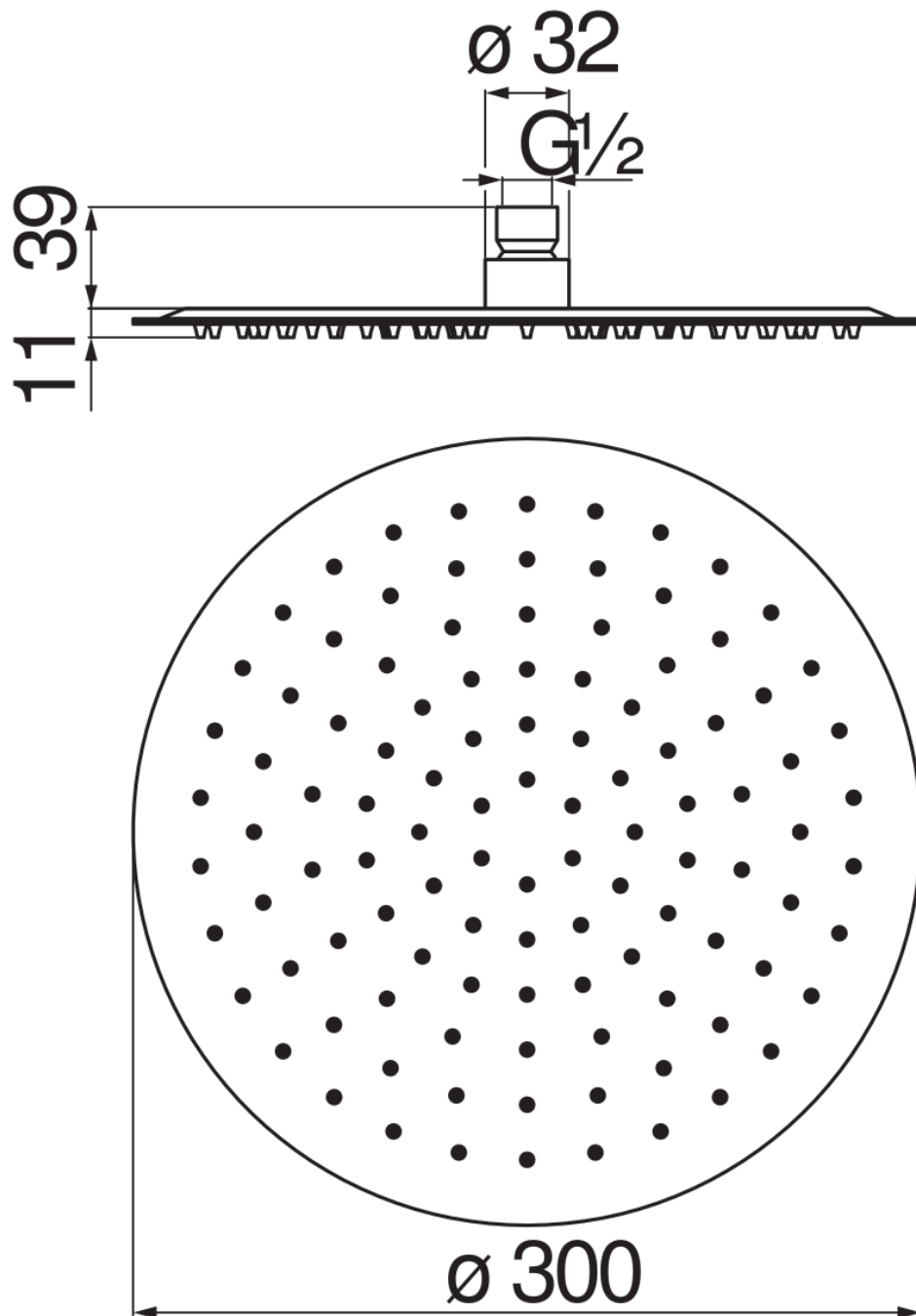
Chrome

Толщина 2 мм

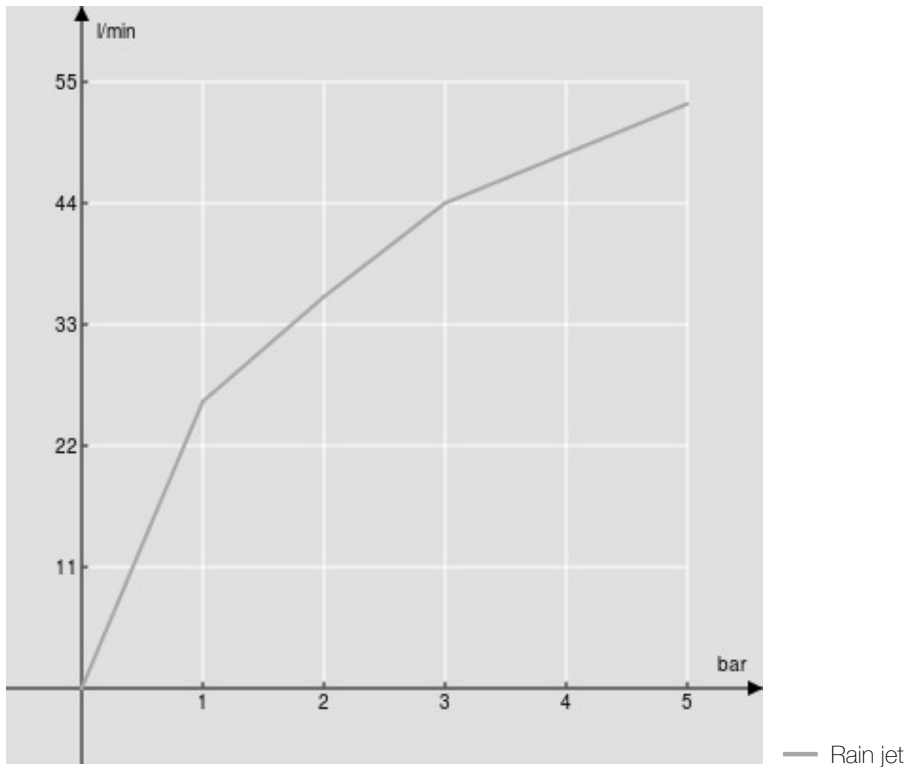
Размер  $\varnothing$  300 mm

Дождевая форсунка

Система против известковых отложений



FLOW RATE DIAGRAM: HOT/COLD WATER



Достоверную информацию уточняйте на [santehnica.ru](http://santehnica.ru).