

технические характеристики

Шарнирная душевая лейка

Chrome

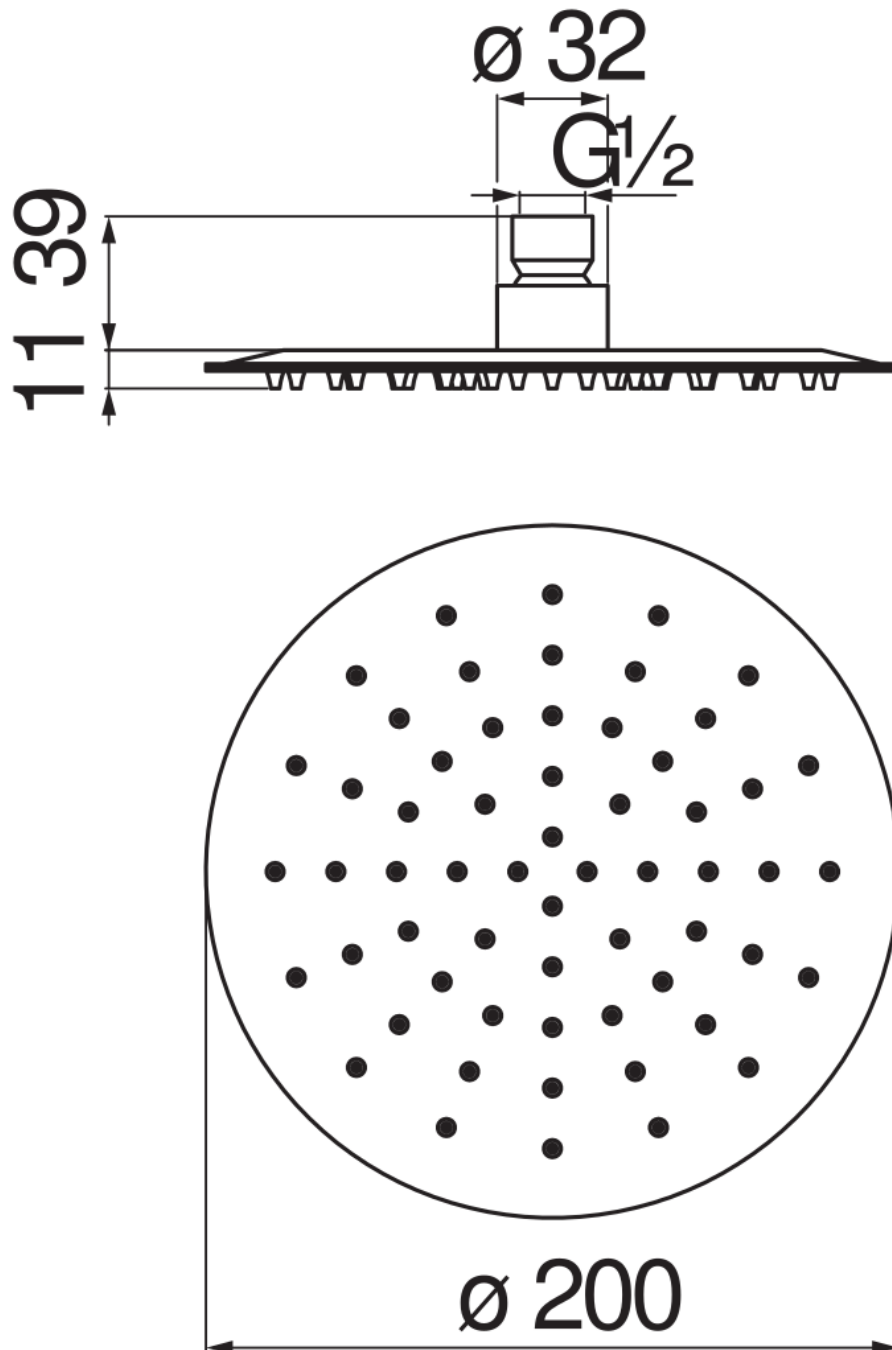
Толщина 2 мм

Размер  $\varnothing$  200 mm

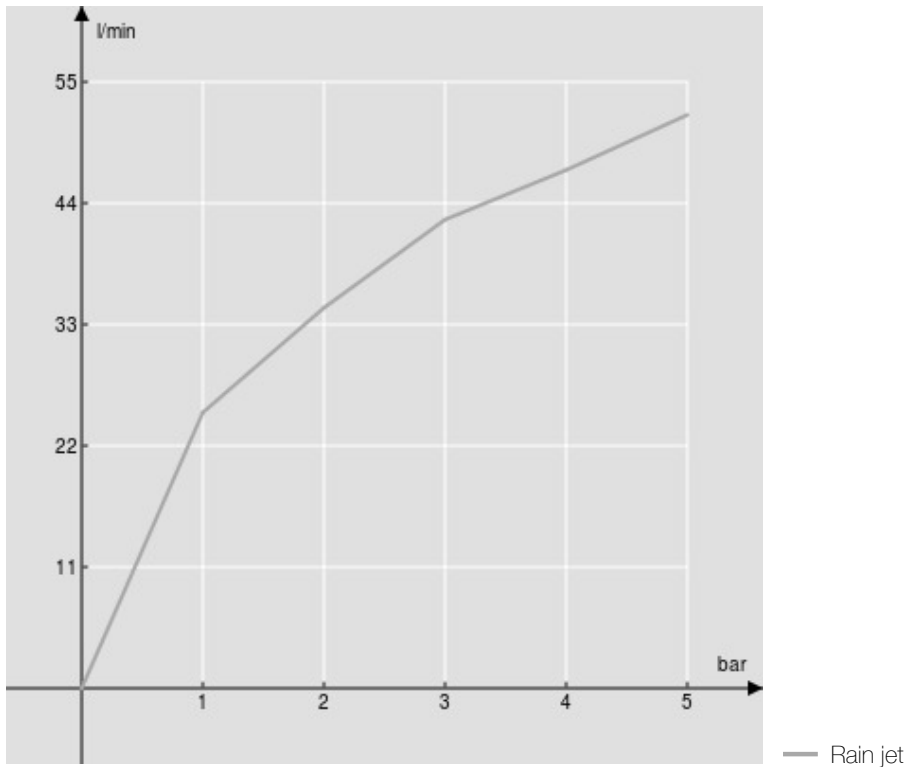
Дождевая форсунка

Система против известковых отложений

упаковка: 22,5 x 21 x 5,5 cm / 0,002598 m<sup>3</sup> / 0,68 kg



FLOW RATE DIAGRAM: HOT/COLD WATER



Достоверную информацию уточняйте на [santehnica.ru](http://santehnica.ru).