



IMAGE NOT
AVAILABLE

технические характеристики

Наружный термостатический смеситель

Red canyon PVD

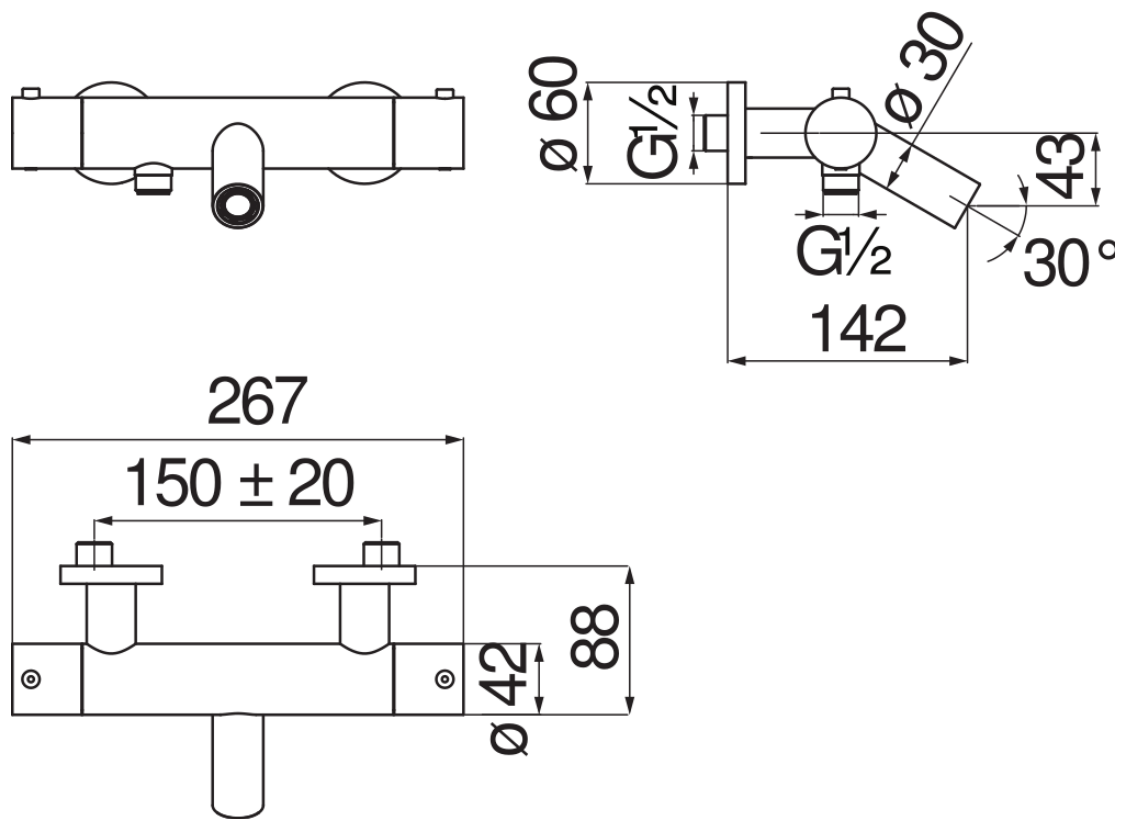
Защитное прерывание при температуре 38° C

Невозвратные клапаны

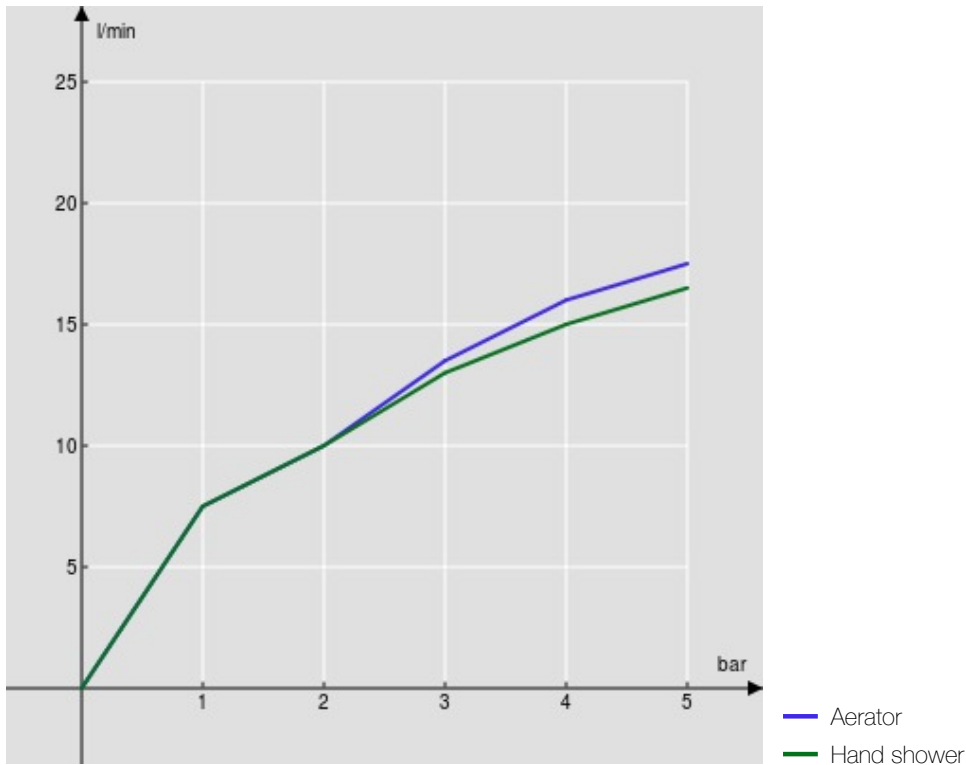
Аэратор против известковых отложений M 24 x 1

Излив ø 1/2"

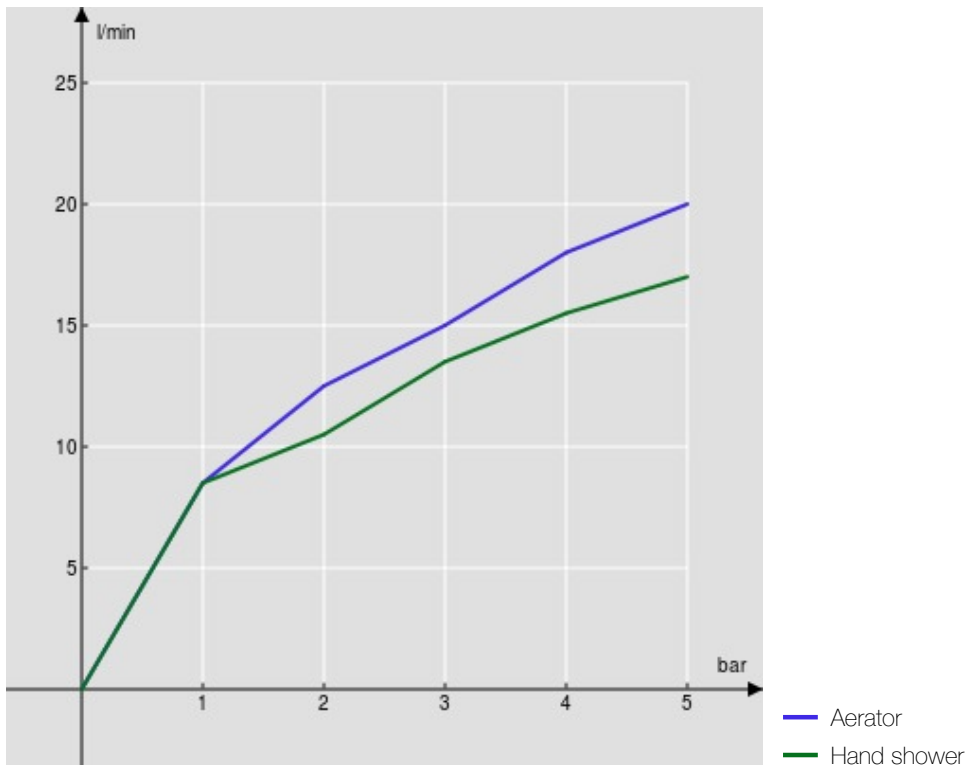
упаковка: 24 x 25 x 8 cm / 0,0048 m³ / 3,6 kg



FLOW RATE DIAGRAM: HOT/COLD WATER



FLOW RATE DIAGRAM: MIXED WATER



Достоверную информацию уточняйте на santehnica.ru.