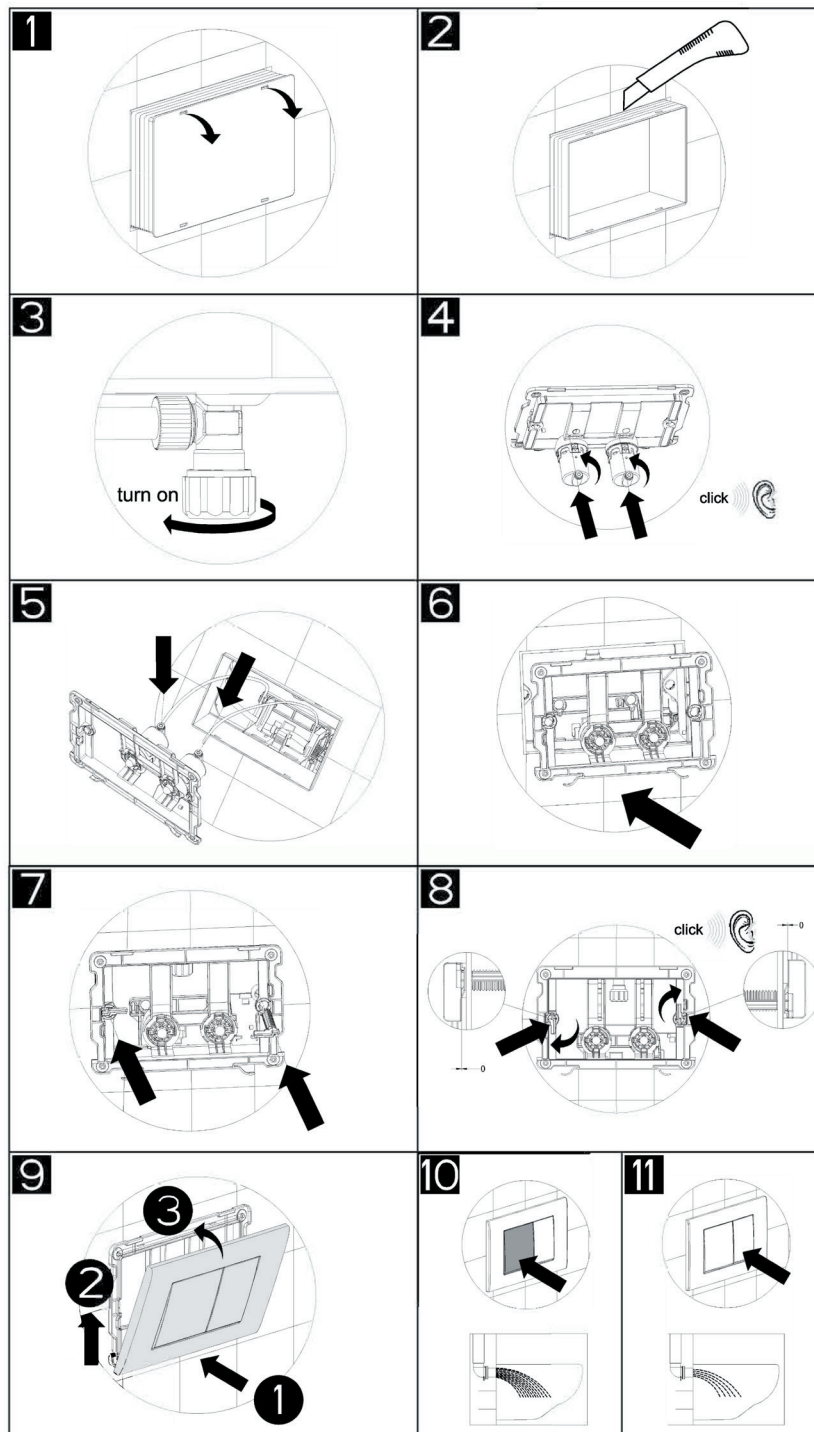


Allen Brau

ИНСТРУКЦИЯ ПО УСТАНОВКЕ КНОПКИ
СМЫВА ДЛЯ ИНСТАЛЛЯЦИИ



Гарантийный срок начинает действовать с даты продажи.

Гарантийный талон даёт право на бесплатное устранение дефектов в течение гарантийного срока.

Гарантийный ремонт выполняется бесплатно, включая стоимость работ и материалов.

Решение вопроса о замене или ремонте изделия остаётся в компетенции уполномоченного сервисного центра.

Если клиент не может предоставить необходимый доступ к элементам изделия, в сервисном обслуживании данного изделия может быть отказано (по усмотрению сервисной службы).

Заменяемые детали и узлы переходят в собственность сервисного центра.

Гарантийное обслуживание не производится в нижеперечисленных случаях:

- наличие механических повреждений изделия в т.ч. в результате транспортировки;
- наличие признаков нарушения условий эксплуатации (производственно-технические нужды, обработка поверхности агрессивными химическими составами).

Если неисправности изделия вызваны независимыми от производителя обстоятельствами:

- перепадами давления и температур в водопроводных сетях, плохим качеством воды, явлениями природы и стихийными бедствиями.
- наличие загрязнений, образование известкового налета и засорение песком, мелкими камнями и т.д.
- естественный износ деталей, а также механические повреждения, возникшие в процессе эксплуатации.

Изготовитель не оплачивает расходы по обеспечению свободного доступа к узлам изделия для их ремонта, по установке и переустановке замурованных изделий.

МОНТАЖ

- Установка изделия должна производиться только квалифицированным персоналом, следуя инструкциям по сборке/монтажу изделия.

• После распаковки следует проверить изделие на предмет повреждений при перевозке.

• Трубы и арматура должны быть установлены, промыты и проверены в соответствии с действующими нормами.

• Необходимо соблюдать требования по монтажу, действующие в соответствующих странах.

ЭКСПЛУАТАЦИЯ

- Не допускается использование морской или минеральной воды.

УХОД ЗА ИЗДЕЛИЕМ

• Очистка: необходимо использовать жидкое чистящее средство и тряпочку из мягкой ткани.

• Стойкие пятна удаляются обычными средствами, используемыми в быту для мытья посуды или хозяйственным мылом.

• Исключается применение моющих средств с абразивными частицами, а также содержащих аммиак, ацетон и любые растворители.

ОБЩИЕ НОРМЫ

• Для правильного функционирования необходима установка фильтров очистки (100-300 мк) на подводящих трубопроводах.

• При давлении в водопроводной системе более 5 бар рекомендуется установка редукторов давления.

• Эксплуатация с водонагревателями не предусмотрена.

• Для изделий с брашированной структурой допускается разнотон комплектующих.

• Цветовое исполнение изделий из разных товарных групп / коллекций может различаться.

Производитель оставляет за собой право вносить технические изменения, не влияющие на эксплуатационные характеристики изделия, без предварительного уведомления.

Allen Brau

ГАРАНТИЙНЫЙ ТАЛОН

КНОПКА СМЫВА

**СЕРИЯ
И АРТИКУЛ**

**ДАТА
ПРОДАЖИ**

**ПЕЧАТЬ И ПОДПИСЬ
ПРОДАВЦА**

ГАРАНТИЙНЫЙ СРОК 2 ГОДА

СЕРВИСНАЯ СЛУЖБА

+7 (495) 980 62 62
+7 (903) 141 28 07

reclamation@allenbrau.ru

Достоверную информацию уточняйте на santehnica.ru.