

## Гарантия, обслуживание и уход

Изготовитель гарантирует исправную работу изделия в течение 5 лет с момента покупки и обязуется по своему усмотрению отремонтировать или заменить неисправный товар в течение гарантийного срока. Регулярно мойте поверхность смесителя водой и вытирайте мягкой тканью. Допускается применение следующих очистителей: мягкий жидкий очиститель, бесцветный очиститель стекол, очиститель и полирующие жидкости без абразивов.

Регулярно снимайте аэратор и прочищайте во избежание его засорения. Во избежание повреждения покрытия смесителя запрещается использовать: жесткую щетку, абразивные, полирующие порошки и другие очистители с гранулами, кислотные очистители поскольку они могут разъесть покрытие. Несоблюдение этих требований влечет за собой аннулирование гарантии.

### Условия гарантии:

Гарантийному ремонту не подлежат:

- Смесители с механическими повреждениями корпуса, а так же лейки, душевые шланги и изливы (для смесителей с длинным изливом).
- Гарантия распространяется только на корпус, картридж и переключатель (дивертор смесителя) - 5 лет.
- Гарантия на ручной душ, тропический душ, шланг душа, подводка - 1 год.
- На гарантийное обслуживание принимается смеситель в полной комплектации производителя.
- При возникновении неисправности, замене или ремонту подлежат только вышедшие из строя детали смесителя.

### В гарантийном ремонте может быть отказано в случае:

- механических повреждений комплектующих деталей смесителя
- неправильного монтажа и эксплуатации смесителя
- ремонта и замены деталей смесителя посторонними лицами
- загрязнения смесителя инородными предметами, ржавчиной, образованием известкового налета
- при естественном износе деталей (уплотнители, декоративные накладки, аэраторы)

Артикул \_\_\_\_\_

Наименование товара \_\_\_\_\_

Дата продажи \_\_\_\_\_

Продавец \_\_\_\_\_

### Претензий по комплектации и внешнему виду товара не имею:

\_\_\_\_\_

подпись покупателя



Адрес стационарного сервисного центра ABBER

ООО Специалист 197375, Санкт-Петербург, ул. Маршала Новикова, 28Я

108811, Москва, Бизнес-Парк «Румянцево», корпус А, подъезд 9, офис 518-А, 5-ый этаж

Телефоны: 8 (812) 677-71-28 • 8-911-925-54-31 • 8-916-552-03-92

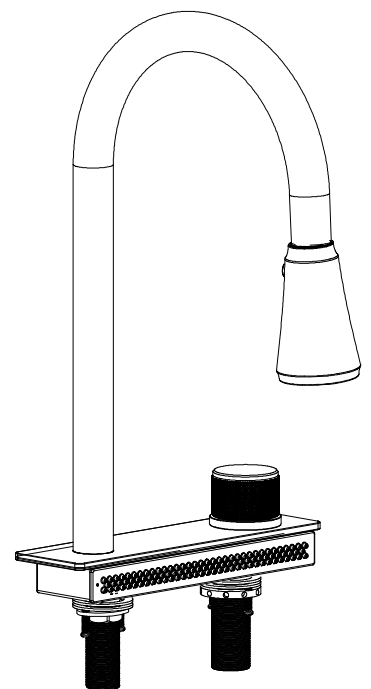
abber

# ИНСТРУКЦИЯ

ПО МОНТАЖУ И ЭКСПЛУАТАЦИИ

Смеситель для кухонной мойки

Wasser Kreis AF8114, AF8114B, AF8114G

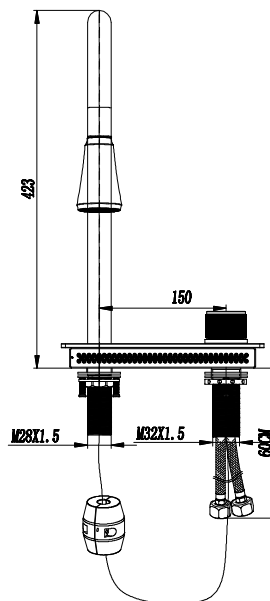
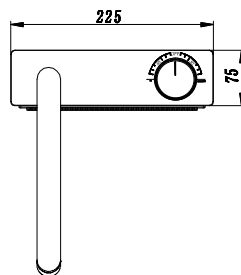
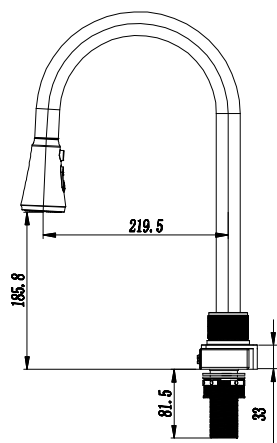


## Требования к системе водоснабжения:

Для исправной работы необходимо соблюдение следующих условий:

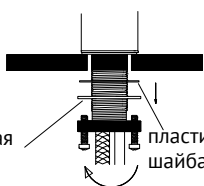
- Прочистить трубопровод до установки
- Рабочее давление воды (горячей и холодной) 1-5 бар
- Максимальное статическое давление 8 бар, если давление превышает или может превысить данный уровень, необходимо установить редуктор давления
- Максимальная температура горячей воды 80° С, если температура превышает 80° С, необходимо установить клапанный регулятор температуры
- Установка должна соответствовать требованиям местных инстанций.
- В соответствии с надлежащей сантехнической практикой, во избежание повреждения керамического картриджа механическими примесями должны быть установлены фильтры тонкой механической очистки 100 мкр

**Несоблюдение этих требований влечет за собой аннулирование гарантии!**



## Инструкция по монтажу

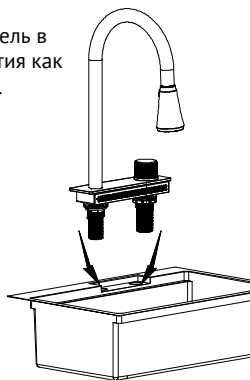
1. Открутите гайки и снимите шайбы.



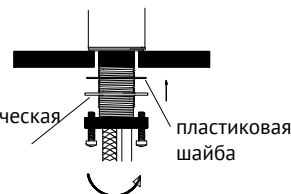
металлическая шайба

пластиковая шайба

2. Установите смеситель в прорезанные отверстия как показано на рисунке.



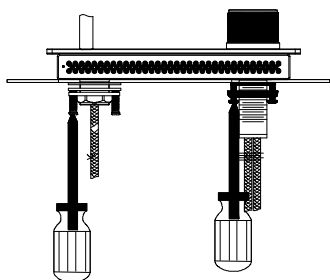
3. Установите шайбы и затяните гайки.



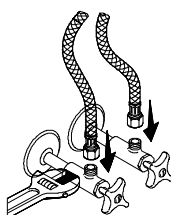
металлическая шайба

пластиковая шайба

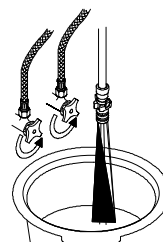
4. Зафиксируйте винты.



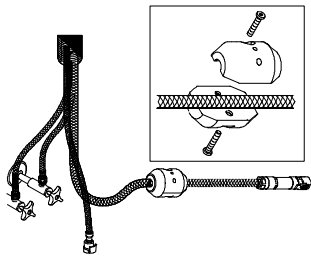
5. Подсоедините и зафиксируйте шланги к водорозеткам. Синий – к холодной воде.



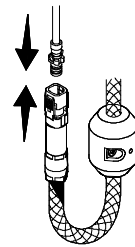
6. Откройте краны и холодной и горячей воды, дайте воде стечь в течении 1 минуты.



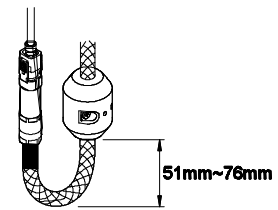
7. Установите утяжелитель на вытяжной шланг.



8. Подсоедините вытяжной шланг к смесителю.

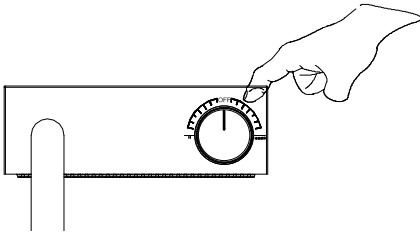


9. Разместите и закрепите утяжелитель на вытяжном шланге, как показано на рисунке.

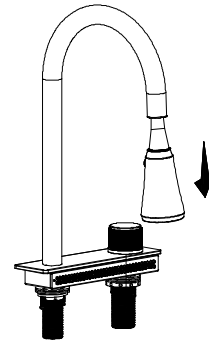


## Инструкция по эксплуатации

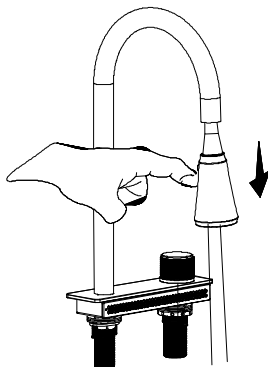
1. Ручка регулировки температуры воды.



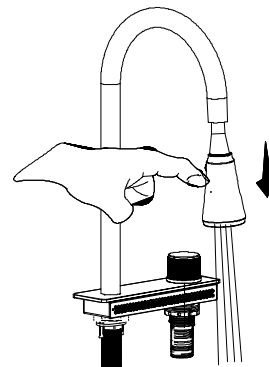
2. Свободное извлечение вытяжной лейки.



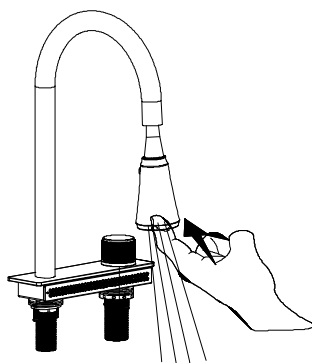
3. Нажмите, чтобы включить режим сплошной струи.



4. Нажмите, чтобы включить режим распыленной струи.



5. Откройте кран и протрите насадку, чтобы удалить загрязнения.



6. В случае снижения напора подачи воды, снимите разбрызгивающую головку и очистите аэратор. Установите головку на смеситель.

